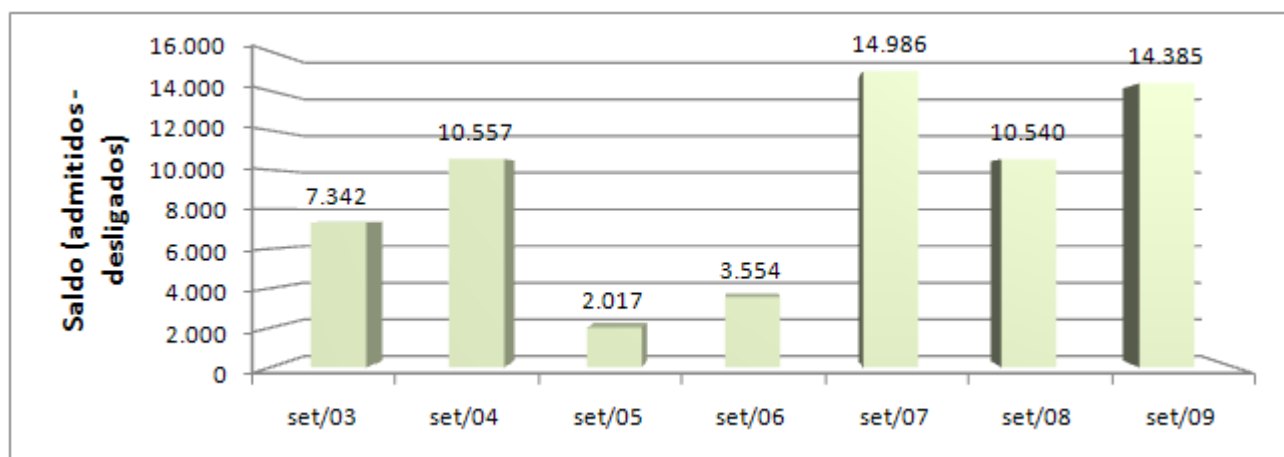


## CADASTRO GERAL DE EMPREGADOS E DESEMPREGADOS CAGED – LEI 4.923/65 SÍNTESE DO COMPORTAMENTO DO MERCADO DE TRABALHO FORMAL

### RIO GRANDE DO SUL – OUTUBRO DE 2009

- Em outubro de 2009, segundo os dados do CAGED, foram gerados **19.596** empregos celetistas, equivalente a uma expansão de **0,91%** em relação ao estoque de assalariados com carteira assinada do mês anterior. Em termos absolutos, este desempenho foi o segundo melhor de toda a série histórica do CAGED para o período, sendo superado apenas pelo ocorrido em 2007 (+20.118). Cabe ressaltar que o Rio Grande do Sul apresentou o melhor desempenho da região Sul. Tal expansão deveu-se principalmente ao crescimento nos setores da Indústria de Transformação (+**4.829** postos), do Comércio (+**3.646** postos) de Serviços (+**3.313** postos), da Construção Civil (+**1.326** postos) e da Agropecuária (+**1.070** postos).
- Nos dez primeiros meses do corrente ano, houve acréscimo de **50.227** postos (+**2,35%**).
- Nos últimos 12 meses, verificou-se crescimento de **1,42%** no nível de emprego ou **+30.585** postos de trabalho.



FONTE: CAGED Lei 4.923/65

- Comportamento do emprego segundo Setores de Atividade Econômica:

Setores de Atividade Econômica	Saldo de Setembro de 2009	
	Variação Absoluta	Variação Relativa (%)
Extrativa Mineral	38	0,49
Indústria de Transformação	4.829	0,73
Serviços Industriais de Utilidade Pública - SIUP	195	0,85
Construção Civil	1.326	1,50
Comércio	3.646	0,76
Serviços	3.313	0,43
Administração Pública	-32	-0,10
Agropecuária	1.070	1,34
<b>Total</b>	<b>14.385</b>	<b>0,67</b>

Fonte: Caged, Lei 4.923/65

- A região Metropolitana de **Porto Alegre** registrou um acréscimo de **7.148** empregos formais (**0,74%**). Este foi o terceiro melhor desempenho de toda a série histórica do CAGED para o período, inferior apenas aos verificados nos anos de 2004 (+8.236) e de 2007 (+7.518).
- [Comportamento do emprego nos municípios com mais de 30 mil habitantes:](#)