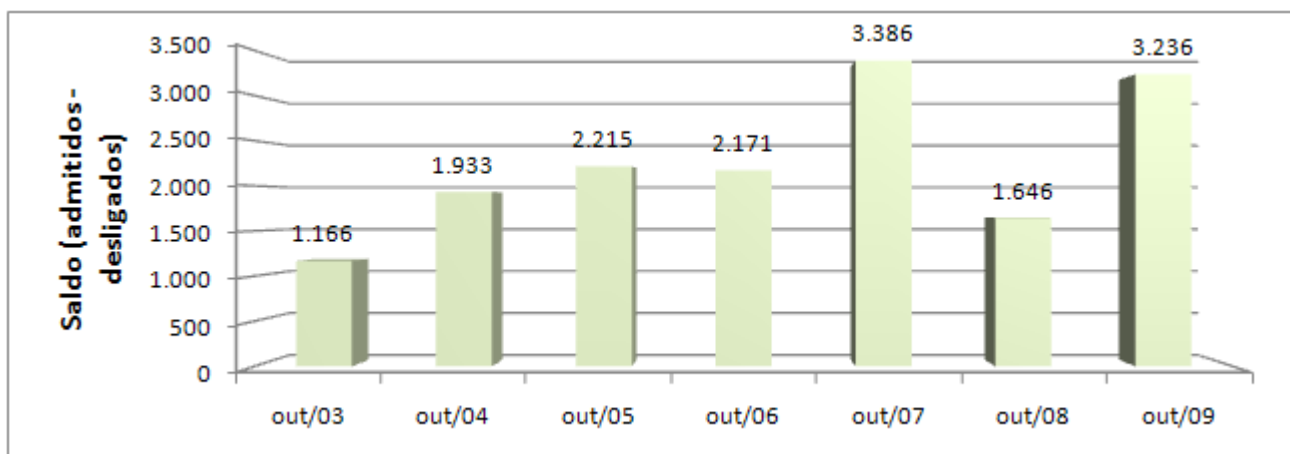


CADASTRO GERAL DE EMPREGADOS E DESEMPREGADOS CAGED – LEI 4.923/65 SÍNTESE DO COMPORTAMENTO DO MERCADO DE TRABALHO FORMAL

PARAÍBA – OUTUBRO DE 2009

1. Segundo os dados do CAGED, em outubro de 2009, foram criados **3.236** empregos celetistas, correspondendo à expansão de **1,13%** em relação ao estoque de assalariados com carteira assinada do mês anterior. Em termos absolutos e relativos, este desempenho foi o segundo melhor de toda a série histórica do CAGED para o período, sendo menor apenas que o verificado em 2007 (+3.386). Os setores de atividade que mais contribuíram para este resultado foram os setores da Construção Civil (+**970** postos), do Comércio (+**795** postos), de Serviços (+**525** postos), da Agropecuária (+**483** postos) e da Indústria de Transformação (+**442** postos).
2. Nos dez primeiros meses do corrente ano, houve acréscimo de **11.395** postos (+**4,09%**). Este resultado foi o terceiro melhor de toda a série histórica do CAGED, em termos absolutos, sendo menor apenas que o ocorrido em 2004 (+13.064) e 2006 (+12.640).
3. Nos últimos 12 meses, verificou-se crescimento de **3,73%** no nível de emprego ou +**10.442** postos de trabalho.



FONTE: CAGED Lei 4.923/65

4. Comportamento do emprego segundo Setores de Atividade Econômica:

Setores de Atividade Econômica	Saldo de Outubro de 2009	
	Variação Absoluta	Variação Relativa (%)
Extrativa Mineral	2	0,18
Indústria de Transformação	442	0,67
Serviços Industriais de Utilidade Pública - SIUP	29	0,37
Construção Civil	970	4,36
Comércio	795	1,17
Serviços	525	0,55
Administração Pública	-10	-0,09
Agropecuária	483	3,11
Total	3.236	1,13

Fonte: Caged, Lei 4.923/65

5. [Comportamento do emprego nos municípios com mais de 30 mil habitantes:](#)