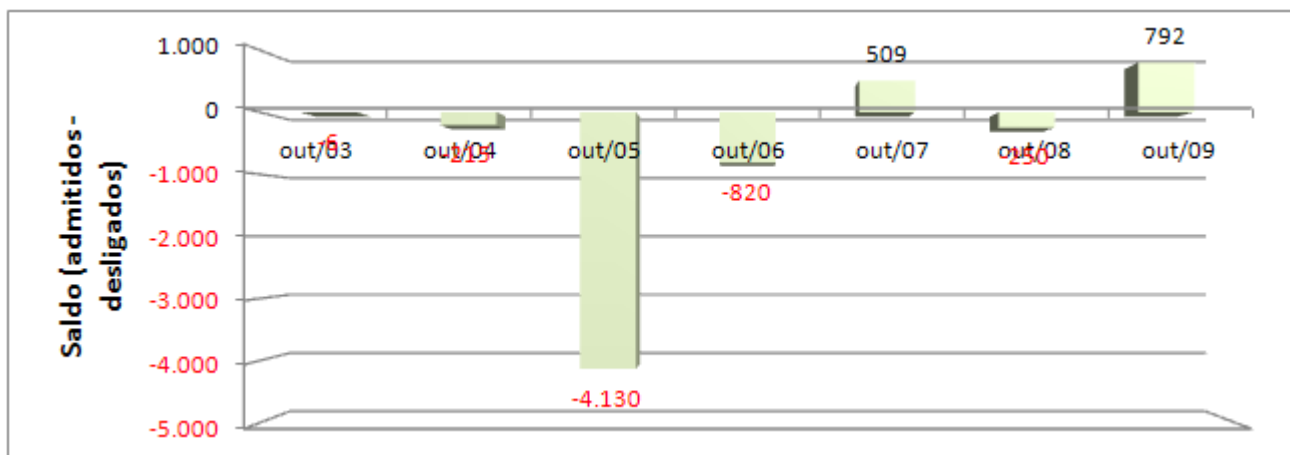


**CADASTRO GERAL DE EMPREGADOS E DESEMPREGADOS CAGED – LEI 4.923/65
SÍNTESE DO COMPORTAMENTO DO MERCADO DE TRABALHO FORMAL**

MATO GROSSO – OUTUBRO DE 2009

- De acordo com os dados do CAGED, em outubro de 2009 foram criados **792** empregos celetistas, equivalente ao crescimento de **0,16%** em relação ao estoque de assalariados com carteira assinada do mês anterior. Em termos absolutos e relativos, este desempenho foi o melhor de toda a série histórica do CAGED para o período. Os setores de atividade que mais contribuíram para este resultado foram os do Comércio (+**626** postos) e de Serviços (+**582** postos), apesar das quedas principalmente da Agropecuária (-**143** postos), da Construção Civil (-**137** postos) e dos Serviços Industriais de Utilidade Pública (-**127** postos).
- Nos dez primeiros meses do corrente ano, houve acréscimo de **24.105** postos (+**5,09%**). Este resultado foi o segundo maior saldo da região Centro-Oeste, sendo superado somente por Goiás (+63.903).
- Nos últimos 12 meses, verificou-se um acréscimo de **0,15%** no nível de emprego ou **758** postos de trabalho.



FONTE: CAGED Lei 4.923/65

- Comportamento do emprego segundo Setores de Atividade Econômica:

Setores de Atividade Econômica	Saldo de Outubro de 2009	
	Varição Absoluta	Varição Relativa (%)
Extrativa Mineral	-37	-1,44
Indústria de Transformação	31	0,03
Serviços Industriais de Utilidade Pública - SIUP	-127	-3,24
Construção Civil	-137	-0,42
Comércio	626	0,47
Serviços	582	0,44
Administração Pública	-3	-0,03
Agropecuária	-143	-0,16
Total	792	0,16

Fonte: Caged, Lei 4.923/65

- [Comportamento do emprego nos municípios com mais de 30 mil habitantes:](#)